



FiBA 2

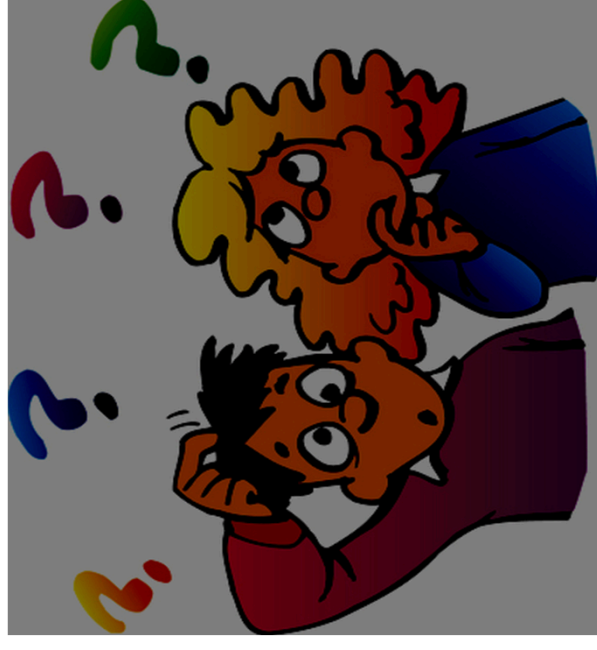


Landeshauptstadt  
München  
**Sozialreferat**

# Was mache ich nach Beendigung der Schule?

- .Habe ich einen Schulabschluss?
- .Habe ich einen Ausbildungsplatz gefunden?
- .Ich kann noch nicht so gut Deutsch sprechen?
- .Habe ich einen Kurs?
- .Ich weiß nicht, was ich machen kann?

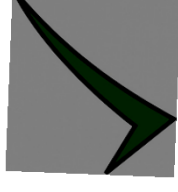
## Wer hilft mir?



# Wann darf ich arbeiten oder eine Ausbildung machen?

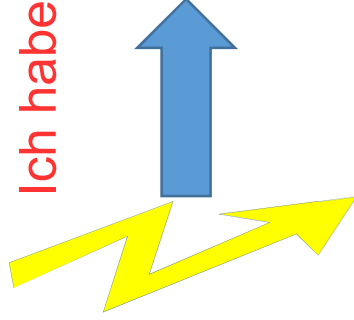
Ich habe eine **Aufenthaltserlaubnis**:

Ich gehe zur Ausländerbehörde und ich **kann**  
**Praktika und Ausbildung** machen oder **arbeiten**



Ich habe eine **Gestattung** oder **Duldung**:

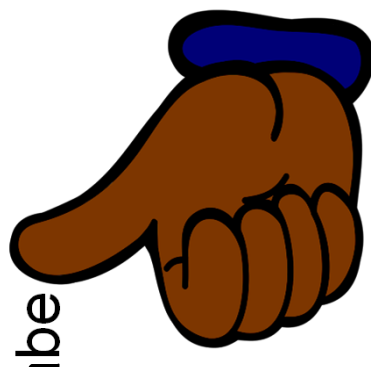
**Ich gehe zur Ausländerbehörde und beantrage**  
**für Praktika, Ausbildung oder Arbeit**  
**die Erlaubnis**



**Ohne Erlaubnis der Ausländerbehörde darf ich nicht arbeiten**  
**kein Praktikum und keine Ausbildung machen**

## Ausbildung: Was ist wichtig

- .Deutschkenntnisse und Mathematikkenntnisse abprüfen!!
- .Rechtzeitig mit den Bewerbungsverfahren beginnen
- .Nach Möglichkeit persönlich bei den Unternehmen anfragen
- .Praktika bei den Betrieben machen
- .Frühzeitig die Unterlagen bei den Ausländerbehörden abgeben
- .Beratungsstellen aufsuchen, wenn ich keine Betreuer habe



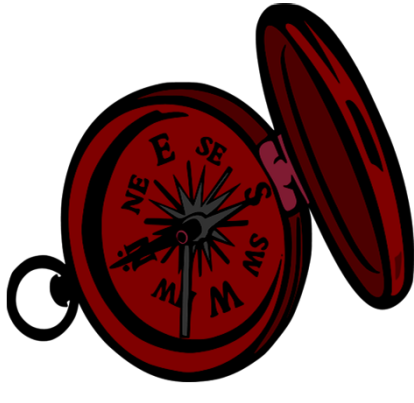
# Unterstützungsangebote



- .Deutschkurse
- .Berufliche Orientierung
- .Bewerbungsunterstützung
- .Vermittlung in Praktika und Ausbildung
- .Begleitung und Unterstützung vor und während der Ausbildung

# Wer hilft mir?

- Agentur für Arbeit – Berufsberatung
- Jobcenter – Arbeitsvermittler
- Jugendmigrationsdienst
- JiBB - Junge Menschen in Bildung und Beruf
- IBZ Sprache und Beruf – Bildungserstclearing
- FiBA 2 – Flüchtlinge in Beruf und Ausbildung
- Industrie- und Handelskammer für München und Oberbayern
- Handwerkskammer für München und Oberbayern



**Ich weiß nicht, wer ist für mich zuständig?**



FiBA 2



## Beratungsstellen für geflüchtete Menschen im Amt für Wohnen und Migration, München

### **IBZ Sprache und Beruf**

#### **Bildungserstclearing**

Streitfeldstraße 23 81673 München

[ibz-sprache.soz@muenchen.de](mailto:ibz-sprache.soz@muenchen.de)

#### **Offene Beratung:**

Mo, Mi, Fr: 9:00 – 12:00 Uhr

Do 13:30 – 17:00 Uhr

### **FiBA 2**

#### **Flüchtlinge in Beruf und Ausbildung**

Streitfeldstraße 23, 81673 München

089-233 333 71; 089-233 333 75

[viola.hoerbst@muenchen.de](mailto:viola.hoerbst@muenchen.de)

[fiba2.soz@muenchen.de](http://fiba2.soz@muenchen.de)

**Mit Terminvergabe**

### **JIBB Junge Menschen in Bildung und Beruf**

Kapuzinerstraße 30, Eingang JIBB  
80337 München

#### **Offene Beratung:**

Mo, Di: 8:00 – 16:30 Uhr

Mi: 8:00 -14:00 Uhr

Do: 8:00 – 18:00 Uhr

Fr: 8:00 – 12:00 Uhr

### **Kommunale Stellen Bildung und Beschäftigung für Flüchtlinge U25**

Streitfeldstraße 23, 81673 München

Tel: 089 233 33378

[maria.prem@muenchen.de](mailto:maria.prem@muenchen.de)